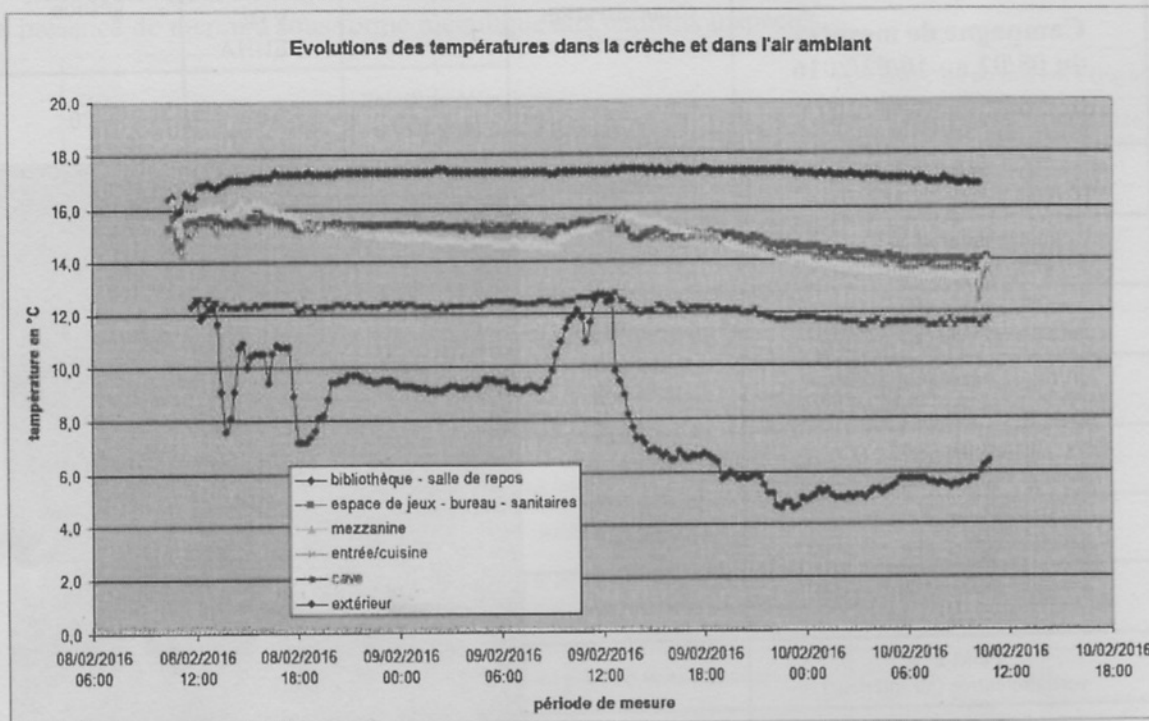


4.3. Évolutions des températures

Les évolutions des températures aux différents points sont présentées sur le graphique n°1.



Graphique n° 1 : évolutions des températures pendant la période de mesure

Les températures dans la bibliothèque, dans l'espace de jeux, dans l'entrée et au niveau de la mezzanine sont relativement stables et ne suivent pas l'évolution de la température extérieure.

Les températures espace de jeux entrée et mezzanine sont comparables. La température dans la bibliothèque est légèrement plus élevée.

5. Écarts

Sans objet.

6. Comparaison par rapport aux valeurs de référence

Les concentrations en mercure élémentaire et inorganique, mesurées du lundi 8 février au mercredi 10 février 2016, sur une période de 48 heures environ, dans différents endroits des locaux de la crèche, sont faibles, inférieures à la limite de quantification de la méthode.

Les concentrations mesurées sont toutes inférieures aux valeurs de référence, notamment au seuil de gestion basé sur la valeur toxicologique de référence de l'OEHHA ($0,03 \mu\text{g}\cdot\text{m}^{-3}$).